



ESPECTÁCULO
O FURANCHO

NECESIDADES TÉCNICAS

As necesidades técnicas relacionadas a continuación son as ideais, podendo adaptarse a outros espazos.

ESCENARIO:

ESPACIO ESCÉNICO UTILIZABLE (adaptable):

ALTO: 5 METROS.

ANCHO: 9 METROS.

FONDO: 5 METROS.

CÁMARA NEGRA.

CHAN DE LINÓLEO NEGRO OU SIMILAR.

ILUMINACIÓN:

3 varas de iluminación (frontal, contras e medio)

20 proxectores tipo PC de 1000 watios, con viseiras.

2 proxectores tipo PAR-64 1000w con lente nº 2

10 proxectores tipo PAR-64 1000w con lente nº 5.

3 Recortes de 1000 watios 15°-30° (1 IRIS)

2 Recortes de 1000 watios 25°-50°

2 proxectores Panorama asimétrico 1000w

33 canais de DIMMER, con protocolo DMX.

Mesa de iluminación programable

Cableado suficiente para todos os proxectores

SON:

REPRODUTOR DE CD

MESA DE SON

2 MONITORES (dentro do escenario)

2 ALTAVOCES PARA A SALA

MONTAXE:

CARGA E DESCARGA: NON É PRECISA

CHEGADA AO TEATRO (10:00 H. APROX.- A determinar)

TEMPO DE MONTAXE:4 HORAS

FAISE UN PASE TÉCNICO POLA TARDE COAS ACTRICES

TEMPO DE DESMONTAXE:..... 1 HORA

DURACIÓN DO ESPECTÁCULO.....85 MINUTOS

VADO PARA A FURGO NA ZONA DE CARGA E DESCARGA

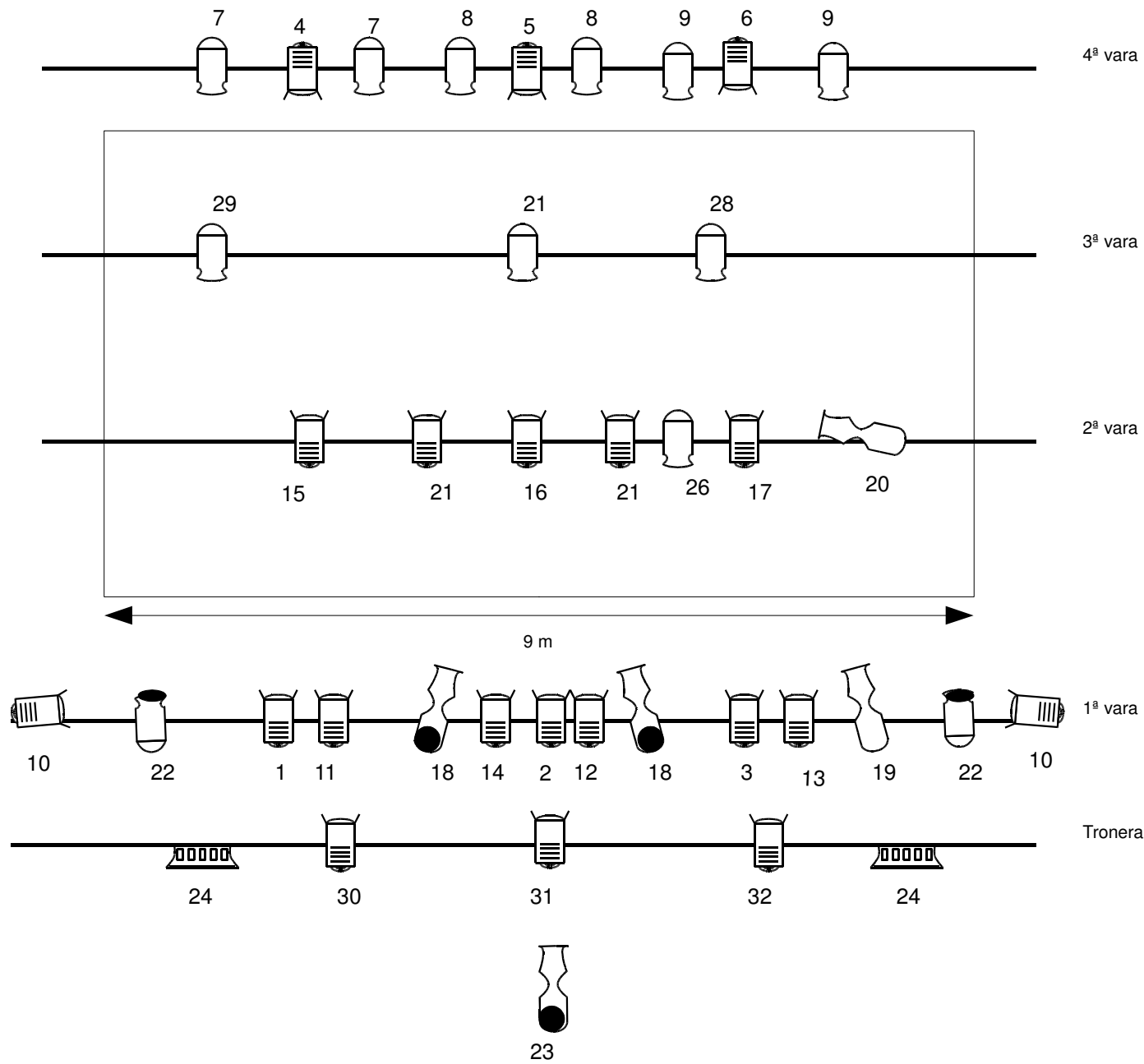
FURGO MARCA: OPEL COMBO, MATRÍCULA 1048 JCB

Contacto: SANTIAGO CORTEGOSO
ibuprofenoteatro@ibuprofenoteatro.com

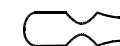
696

730

037



Recorte 15/30° 3



Recorte 25/50° 2



Pc 1000W 20



PAR nº 2 2



PAR nº 5 10



Panorama 2