

O MEL NON CADUCA

NECESIDADES TÉCNICAS

ESCENARIO:

ESPAZO ESCÉNICO UTILIZABLE :

ALTO: 5 METROS.
ANCHO: 9 METROS.
FONDO: 6 METROS.
CAMARA NEGRA.
CHAN NEGRO

ILUMINACIÓN:

4 varas de iluminación
20 proxectores tipo PC de 1000 wattios, con viseiras.
10 proxectores tipo PAR-64 1000w con lente nº 5
20 Recortes 25°-50°
48 canais de DIMMER, con protocolo DMX.
3 Peanas para focos
4 Torres de iluminación lateral (burras)
Cableado suficiente para todos os proxectores

SON:

MESA DE SON
2 MONITORES
P.A. ADECUADA PARA A SALA
2 MICROS INALÁMBRICOS DE SOLAPA

OUTRAS ESPECIFICACIÓNS TÉCNICAS:

Carga e descarga: 2 persoas
Persoal para a montaxe: 2 persoas

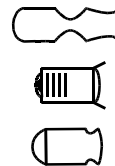
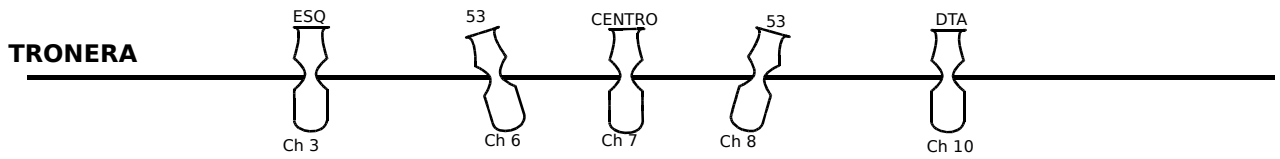
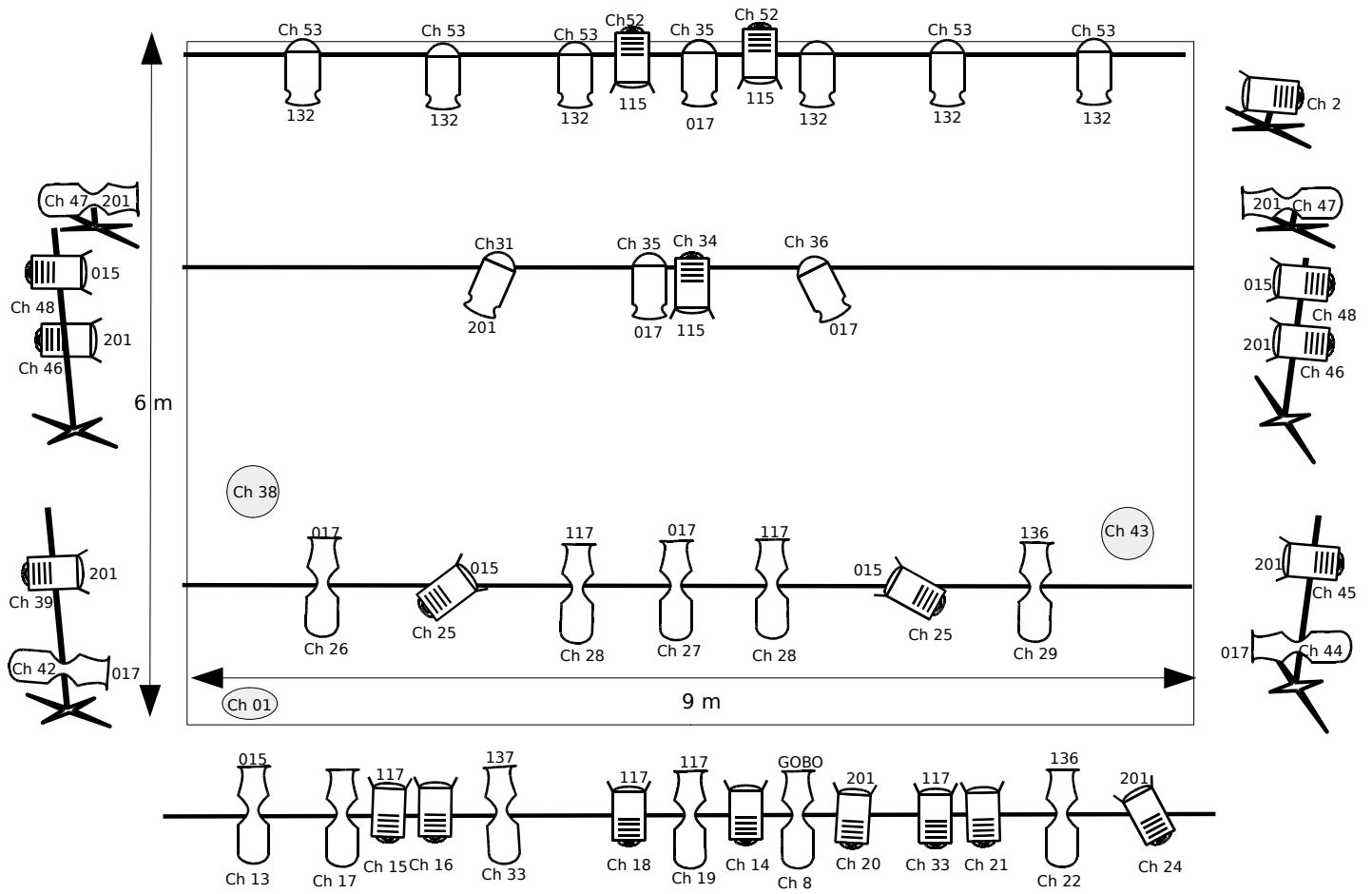
Inicio da montaxe: 10:00h (variable segundo o espazo)
Tempo de montaxe:6,00 horas
Tempo de desmontaxe:..... 1,30 horas
Duración do espectáculo.....1,20 horas

Vado para o furgón na zona de carga e descarga
Furgón Mercedes Benz 413CDI, matrícula: 3864DWB

Persona de contacto: Santiago Cortegoso (696 730 037)
Correo: iuprofenoteatro@ibuprofenoteatro.com

Este espectáculo pode ser adaptado a outras dimensións de escenario. As condicións de iluminación e son especificadas son as ideais, pero pódense reducir segundo as necesidades do espazo. Consultar coa compañía.

PLANO DE ILUMINACION O MEL NON CADUCA IBUPROFENO TEATRO



Recorte 25/50º	20
Pc 1000W	20
PAR nº 5	10