

RECONVERSIÓN

NECESIDADES TÉCNICAS

ESCENARIO:

ESPACIO ESCÉNICO UTILIZABLE :

ALTO: 5 METROS.

ANCHO: 10 METROS.

FONDO: 8 METROS.

PAREDES NEGRAS O CAMARA NEGRA.

Este espectáculo se puede adaptar a otras dimensiones de escenario. Consultar con la compañía.

ILUMINACIÓN: OPCIÓN CONVENCIONAL

5 varas de iluminación

4 Burras de iluminación lateral

16 proyectores tipo PC de 1000 watios, con viseras.

13 Recortes 25°-50°

1 proyector tipo PAR-64 1000w con lente nº 2

4 Focos móviles Sheds (los lleva la compañía)

7 Par led Sheds (los lleva la compañía)

2 Panoramas 1000 W

48 canales de DIMMER, con protocolo DMX.

Toma de corriente directa en el fondo del escenario y en ambos laterales

Cableado suficiente para todos los proyectores

ILUMINACIÓN: OPCIÓN LED

5 varas de iluminación

6 Burras de iluminación lateral

17 Par led

16 Recortes 25°-50°

7 Recortes 15°-30°

1 proyector tipo PAR-64 1000w con lente nº 1

4 Focos móviles Sheds (los lleva la compañía)

2 Panoramas 1000 W

Toma de corriente directa en el fondo del escenario y en ambos laterales

Cableado suficiente para todos los proyectores

Las condiciones de iluminación son las ideales, pero se pueden reducir según las necesidades del espacio. Consultar con la compañía

SONIDO:

MESA DE SONIDO y P.A. ADECUADA PARA LA SALA

2 MONITORES EN ESCENARIO

1 MICRÓFONO INALÁMBRICO DE MANO

1 PIE DE MICRO

DURANTE LA FUNCIÓN SE EMPLEA MÁQUINA DE HUMO.

OTRAS ESPECIFICACIONES TÉCNICAS:

Carga y descarga: 2 personas

Personal para el montaje de iluminación: 2 personas

Inicio del montaje: 10:00h (variable según el espacio)

Tiempo de montaje:4,00 horas

Tiempo de desmontaje:..... 1, 5 horas

Duración del espectáculo.....1 hora y 45 minutos

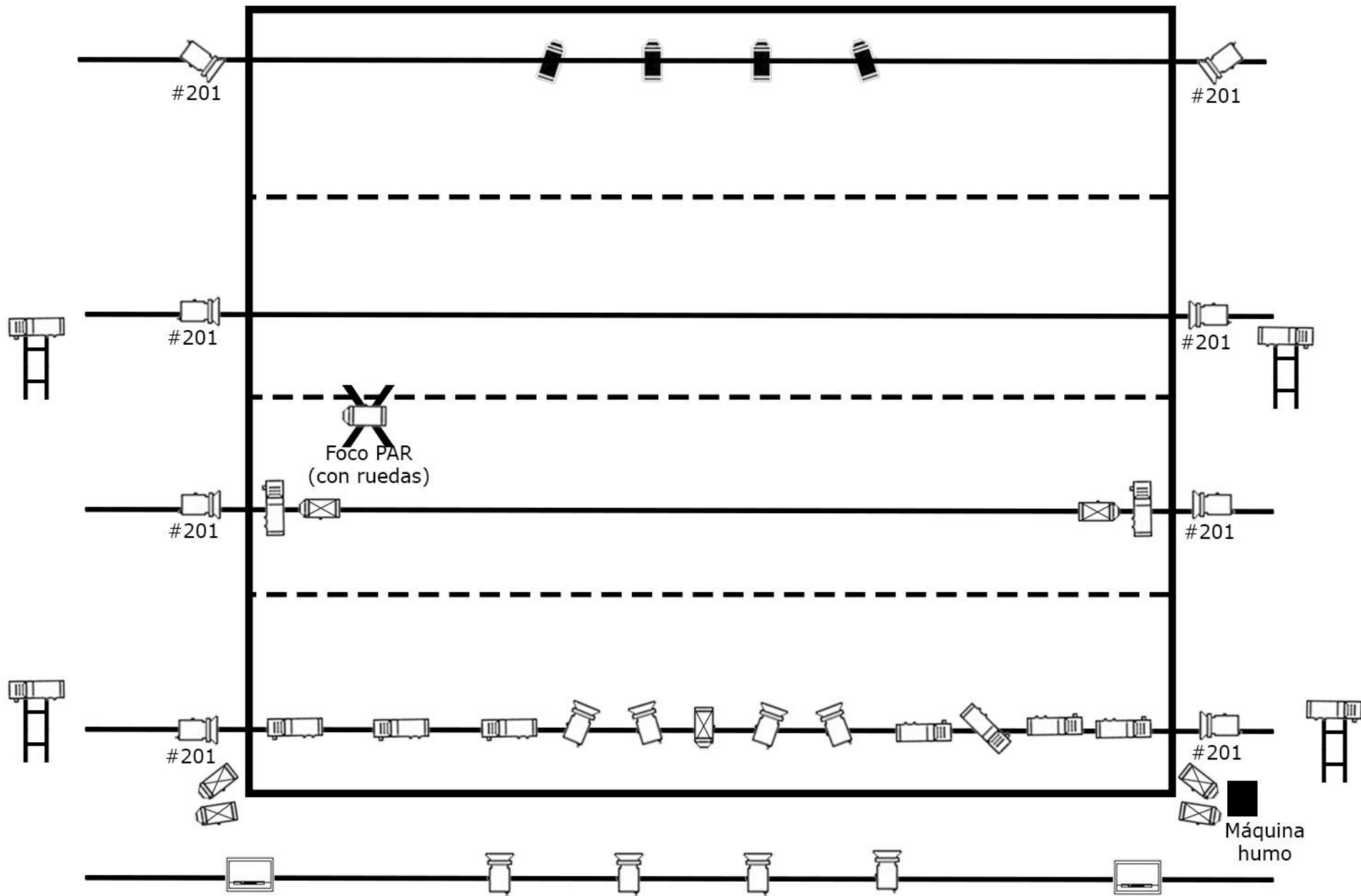
Vado para furgón de carga y furgoneta de actores en la zona de carga y descarga.

Se necesita una mesa en la entrada del teatro para montar un puesto de venta de libros.

Persona de contacto producción: Santiago Cortegoso (696 730 037)

Técnico: Héctor Pazos (670 066 843)

Correo: ibuprofenoteatro@ibuprofenoteatro.com



LEYENDA

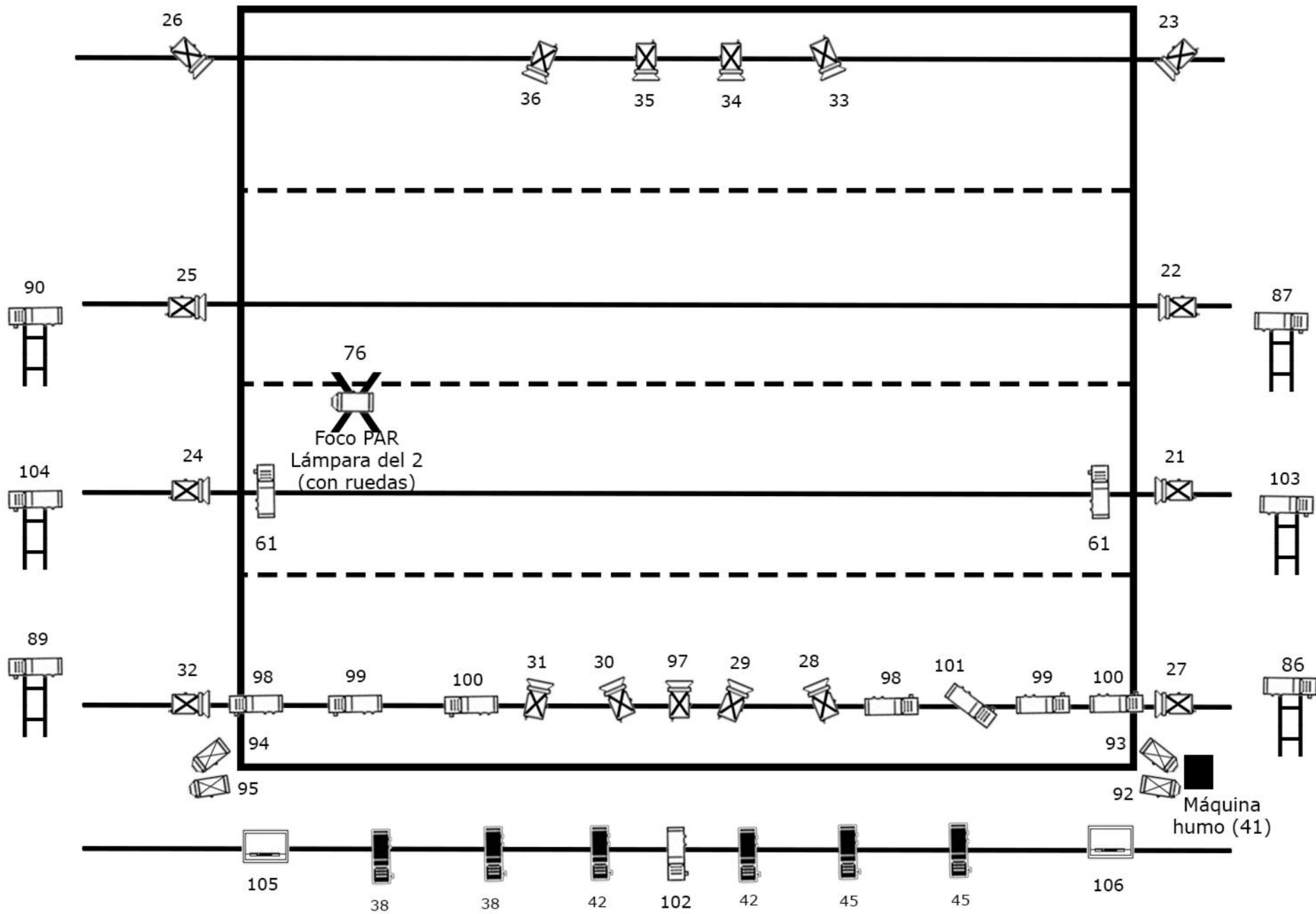
UNID.	PLAN.	TIPO DE FOCO
4		Móvil SHEHDS 24CH (Ibuprofeno)
13		Recorte 25/50
16		PC 1KW (con palas y portafiltras)
7		SHEHDS Flat 8CH (Ibuprofeno)
2		Panorama

PLANO DE LUCES

ESPECTÁCULO:
RECONVERSIÓN

IBUPROFENO TEATRO

DISEÑO DE ILUMINACIÓN:
Carlos Alvarez-Ossorio



LEYENDA

UNID.	PLAN.	TIPO DE FOCO
16		Recorte 25/50
7		Recorte 15/30
17		PAR LED
4		SHEHDS Flat 8CH (aportados por la compañía)

PLANO DE LUCES

ESPECTÁCULO:
RECONVERSIÓN

IBUPROFENO TEATRO

DISEÑO DE ILUMINACIÓN:
Carlos Alvarez-Ossorio