

# RECONVERSIÓN

## NECESIDADES TÉCNICAS

### ESCENARIO:

ESPACIO ESCÉNICO UTILIZABLE :  
ALTO: 5 METROS.  
ANCHO: 10 METROS.  
FONDO: 8 METROS.  
PAREDES NEGRAS OU CAMARA NEGRA.

*Este espectáculo pode ser adaptado a outras dimensións de escenario. Consultar coa compañía.*

### ILUMINACIÓN: OPCIÓN CONVENCIONAL

5 varas de iluminación  
4 Burras de iluminación lateral  
16 proxectores tipo PC de 1000 watios, con viseiras.  
13 Recortes 25°-50°  
1 proyector tipo PAR-64 1000w con lente nº 2  
4 Focos móviles Sheds (lévaos a compañía)  
7 Par led Sheds (lévaos a compañía)  
2 Panoramas 1000 W  
48 canais de DIMMER, con protocolo DMX.  
Toma de corrente directa no fondo do escenario e en ambos laterais  
Cableado suficiente para todos os proxectores

### ILUMINACIÓN: OPCIÓN LED

5 varas de iluminación  
6 Burras de iluminación lateral  
17 Par led  
16 Recortes 25°-50°  
7 Recortes 15°-30°  
1 proyector tipo PAR-64 1000w con lente nº 1  
4 Focos móviles Sheds (lévaos a compañía)  
2 Panoramas 1000 W  
Toma de corrente directa no fondo do escenario e en ambos laterais  
Cableado suficiente para todos os proxectores

*As condicións de iluminación son as ideais, pero pódense reducir segundo as necesidades do espazo. Consultar coa compañía.*

### SON:

MESA DE SON e P.A. ADECUADA PARA A SALA  
2 MONITORES EN ESCENARIO  
1 MICRÓFONO INALÁMBRICO DE MAN  
1 PÉ DE MICRO

***DURANTE A FUNCIÓN EMPRÉGASE MÁQUINA DE FUME.***

OUTRAS ESPECIFICACIÓNS TÉCNICAS:

Carga e descarga: 2 persoas

Persoal para a montaxe de iluminación: 2 persoas

Inicio da montaxe: 10:00h (variable segundo o espazo)

Tempo de montaxe: .....4,00 horas

Tempo de desmontaxe:..... 1, 5 horas

Duración do espectáculo.....1 hora e 45 minutos

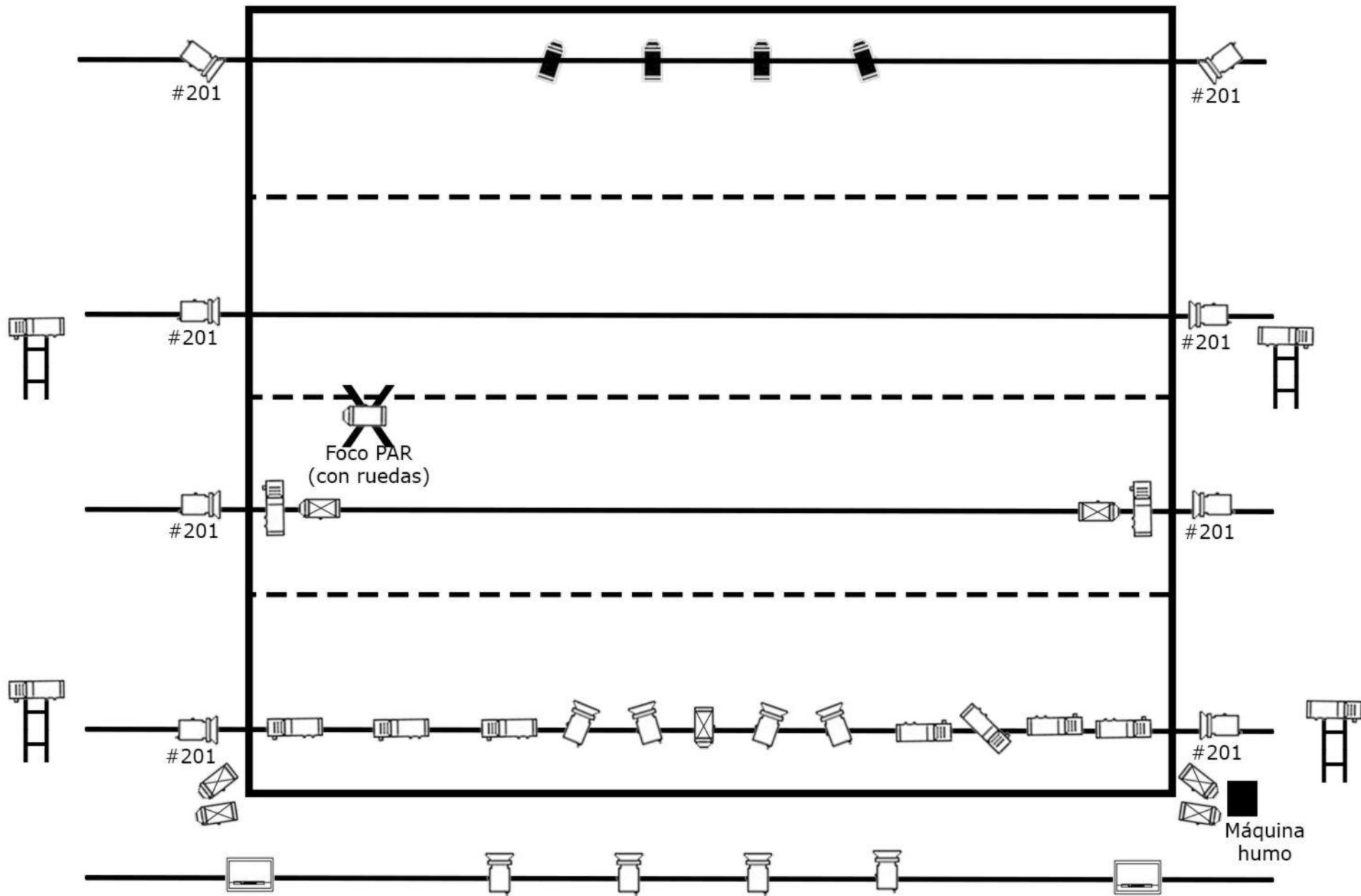
Vado para furgón de carga e furgoneta de actores na zona de carga e descarga.

**Precísase unha mesa na entrada do teatro para montar un posto de venda de libros.**

Persona de contacto produción: Santiago Cortegoso (696 730 037)

Técnico: Héctor Pazos (670 066 843)

Correo: [ibuprofenoteatro@ibuprofenoteatro.com](mailto:ibuprofenoteatro@ibuprofenoteatro.com)



### LEYENDA

UNID.	PLAN.	TIPO DE FOCO
4		Móvil SHEHDS 24CH (Ibuprofeno)
13		Recorte 25/50
16		PC 1KW (con palas y portafiltros)
7		SHEHDS Flat 8CH (Ibuprofeno)
2		Panorama

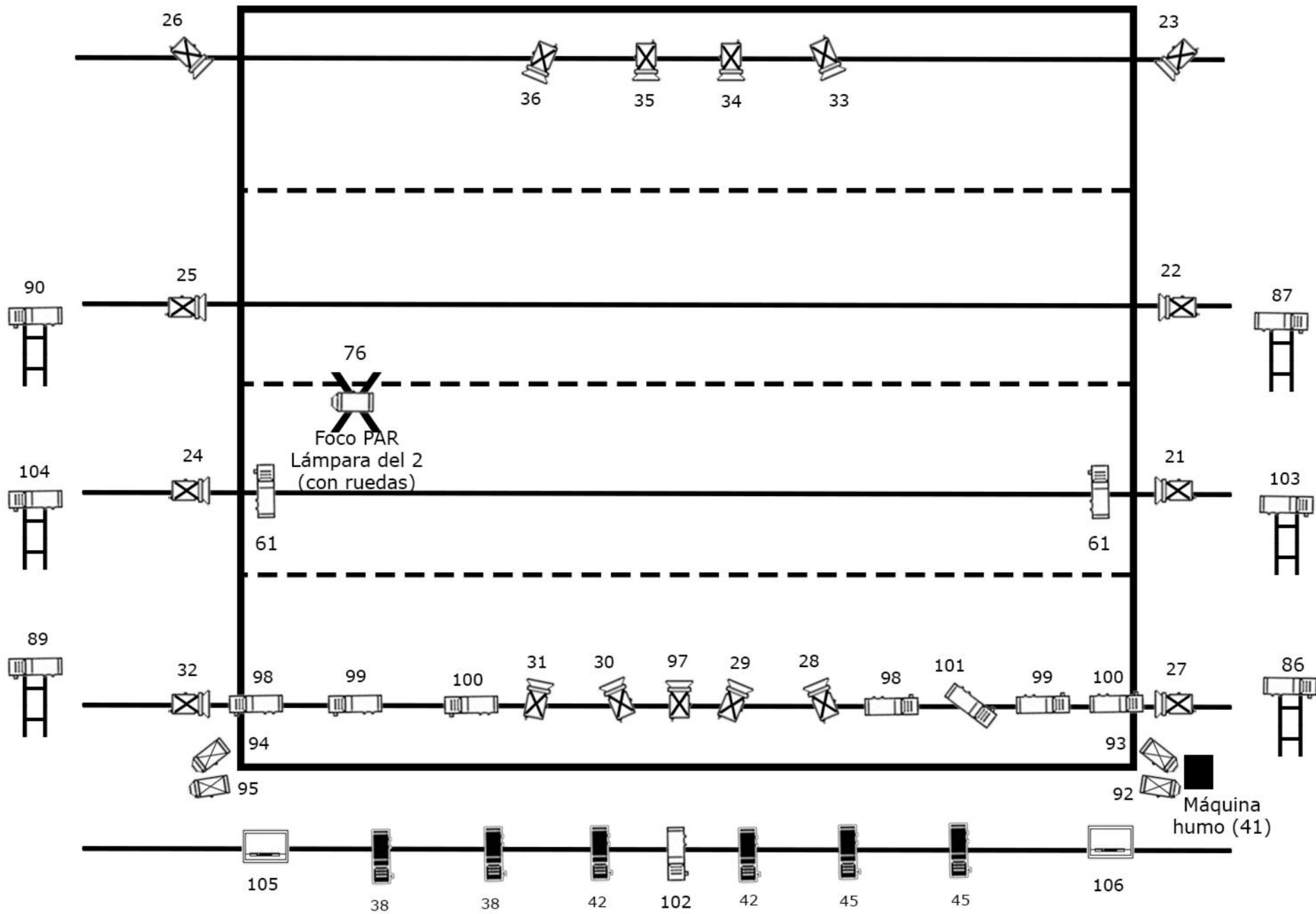
### PLANO DE LUCES

ESPECTÁCULO:  
RECONVERSIÓN

IBUPROFENO TEATRO

DISEÑO DE ILUMINACIÓN:  
Carlos Alvarez-Ossorio

Máquina humo



## LEYENDA

UNID.	PLAN.	TIPO DE FOCO
16		Recorte 25/50
7		Recorte 15/30
17		PAR LED
4		SHEHDS Flat 8CH (aportados por la compañía)

PLANO DE LUCES

ESPECTÁCULO:  
RECONVERSIÓN

IBUPROFENO TEATRO

DISEÑO DE ILUMINACIÓN:  
Carlos Alvarez-Ossorio