

SMOKE ON THE WATER

NECESIDADES TÉCNICAS

ESCENARIO:

ESPACIO ESCÉNICO UTILIZABLE :

ALTO: 5 METROS.

ANCHO: 9 METROS.

FONDO: 6 METROS.

PAREDES NEGRAS OU CAMARA NEGRA.

CHAN NEGRO

ILUMINACIÓN:

4 varas de iluminación

26 proxectores tipo PC de 1000 wátios, con viseiras.

24 proxectores tipo PAR-64 1000w con lente nº 5

10 Recortes 25°-50°

48 canais de DIMMER, con protocolo DMX.

2 Peanas para focos

Toma de corrente directa no fondo do escenario e en ambos laterais

Cableado suficiente para todos os proxectores

SON:

MESA DE SON e P.A. ADECUADA PARA A SALA (para música de entrada e saída de público)

OUTRAS ESPECIFICACIÓNS TÉCNICAS:

Durante a función emprégase máquina de fume.

Os actores fuman en escena (non se emprega tabaco, senón barbas de millo).

É preciso atornillar uns elementos escenográficos no chan.

Carga e descarga: 2 persoas

Persoal para a montaxe de iluminación: 2 persoas

Inicio da montaxe: 10:00h (variable segundo o espazo)

Tempo de montaxe:6,00 horas

Tempo de desmontaxe:..... 1,30 horas

Duración do espectáculo.....1,27 horas

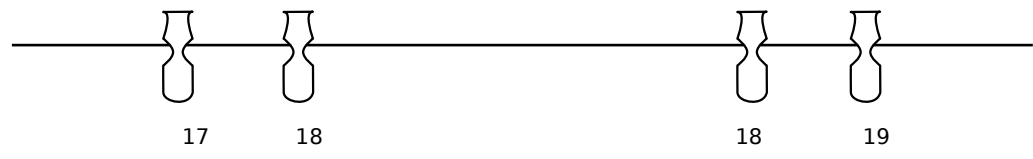
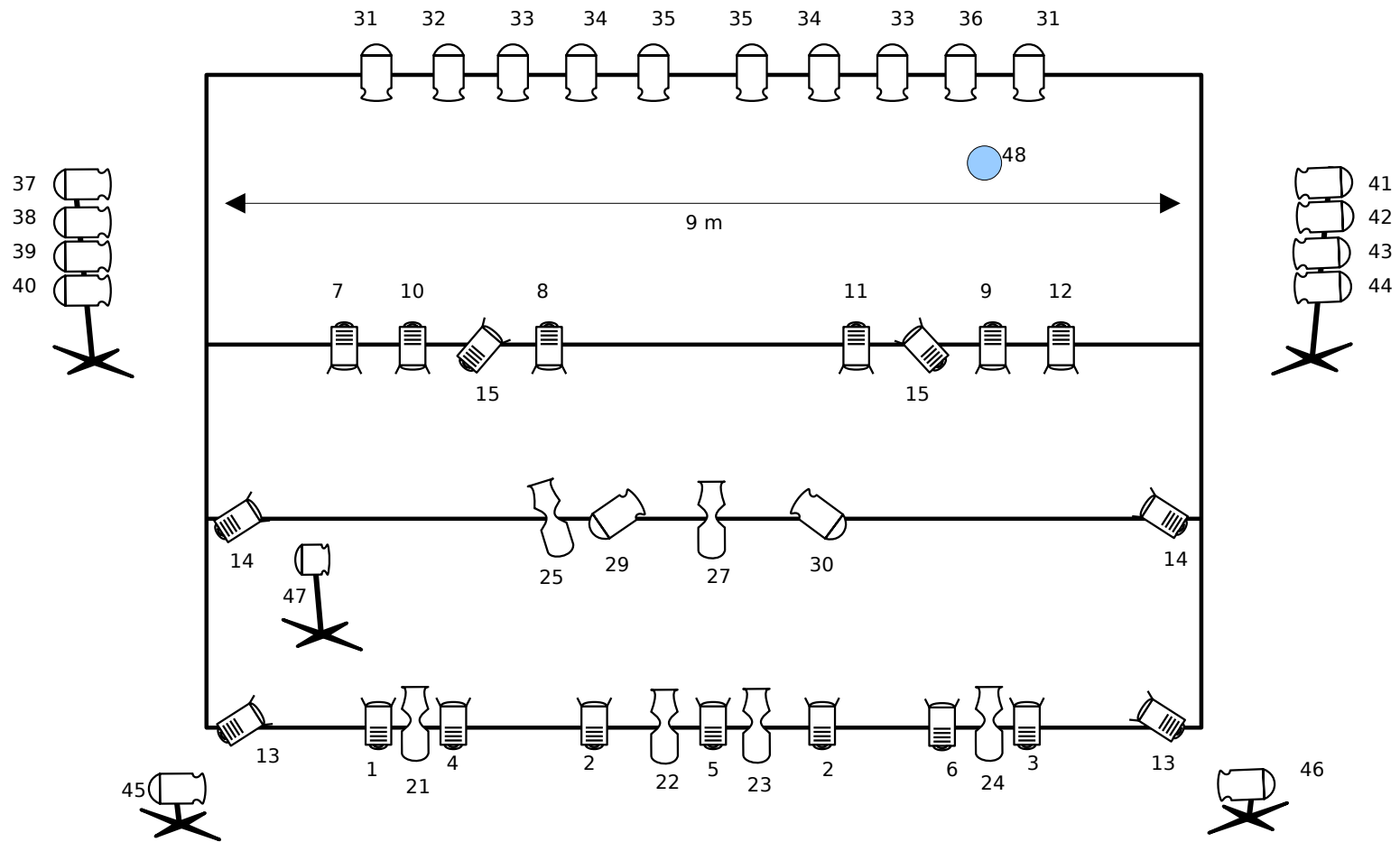
Vado para o furgón na zona de carga e descarga




Furgón Mercedes Benz 413CDI, matrícula: 3864DWB

Persona de contacto: Santiago Cortegoso (696 730 037)

Correo: ibuprofenoteatro@ibuprofenoteatro.com

Este espectáculo pode ser adaptado a outras dimensións de escenario. As condicións de iluminación son as ideais, pero pódense reducir segundo as necesidades do espazo. Consultar coa compañía.



	PAR n°5	22
	PC 1000W	19
	Recorte 25/50°	10